



**DURO<sup>®</sup>  
STICK**

Η παράδοση είναι ο οδηγός

Η αισθητική είναι το μέτρο

Η φαντασία είναι το όριο

# Πατητές Τσιμεντοκονίες & Πάστα

...το μέσο για να

πλάσεις **όνειρα!**

ΝΕΑ ΕΚΔΟΣΗ







Την Πατνή, δεν την αφορούν  
τα στερεότυπα στη διακόσμηση  
και δεν 'υπακούει' σε κανόνες.

Είναι ατίθαση και κάνει αισθητή την  
παρουσία της... αδιαφορώντας για την  
καθολική αποδοχή.

Την 'νοιάζει' να αρέσει σε όσους εκτιμούν τα  
αυθεντικά, τα αληθινά, να έχει χαρακτήρα  
και να μπορεί να επιβληθεί...

...χωρίς να χρειάζεται να δικαιολογηθεί.





## Η κλασική

### ΠΑΤΗΤΗ ΤΣΙΜΕΝΤΟΚΟΝΙΑ **DS-250**

Αυτή είναι που γεννήθηκε πρώτη, άνοιξε το δρόμο και αγαπήθηκε όπως κάθε πρωτότοκο.

Με τη ματιά προσανατολισμένη στην παράδοση των κυκλαδίτικων νησιών, που θέλουν την πατητή τσιμεντοκονία χρηστική, γερή και με φυσική την ατέλεια ώστε να έχει υπογραφή από μαστορικό χέρι.

Η Πατητή Τσιμεντοκονία DS-250 της DUROSTICK, είναι ένα βιομηχανικά τελειοποιημένο, ισοπλισμένο τσιμεντοκονίαμα, που δημιουργήθηκε για να 'ασσήσει' τη φήμη και την αίγλη των παραδοσιακών πατητών τσιμεντοκονιών του περασμένου αιώνα.

Τσιμέντο υψηλών αντοχών, κατάλληλα διαβαθμισμένα αδρανή, ειδικά πρόσθετα και πανίσχυρες ρητίνες νέας γενιάς, συνθέτουν ένα τσιμεντοκονίαμα με άριστη πρόσφυση σε κάθε υπόστρωμα, ευκολόχρηστο και ικανό να αποδίδει εξαιρετικά διακοσμημένους τοίχους και δάπεδα, σε εσωτερικούς και εξωτερικούς χώρους.

Λευκή, ανοιχτό ή σκούρο γκρι, είναι οι έτοιμες αποχρώσεις της, αλάβαστρο, ηλιαχτίδα, φυσική και αqμα marine, παραδίδονται κατόπιν παραγγελίας. Δεκτική στο χρωματισμό της μάζας της, μεταμορφώνεται με την προσθήκη χρωστικών σε μορφή πούδρας DUROCOLOR POWDER-C και αποδίδει 96 αποχρώσεις χρωματολογίου. Οι χρωστικές σε μορφή πούδρας, λειτουργούν και τεχνοτροπούν στην επιφάνεια της πατητής τσιμεντοκονίας και με τη μέθοδο της επίπασης.

Στην επιδερμίδα της, υποδέχεται τις 32 αποχρώσεις των αρμόστοκων της DUROSTICK, αλλά και τις υγρές χρωστικές του δοσομετρικού συστήματος αποχρώσεων DUROCOLOR, που την απογειώνουν αισθητικά.



Σκανάρετε το QR code, με το κινητό ή το tablet σας, ή πληκτρολογήστε [www.durostick.gr](http://www.durostick.gr) και μάθετε λεπτομέρειες για τον τρόπο χρήσης και τα υπόλοιπα ποιοτικά χαρακτηριστικά της πατητής τσιμεντοκονίας DS-250.













2

**Εικ.1:** Με rock & roll διάθεση, οι blues brothers χορεύουν στο 'Γκρι σκούρο' φόντο της κλασικής πατητής τιμεντοκονίας | **Εικ.2:** Χρωματίστηκε, με χρωστικές σε μορφή πούδρας DUROCOLOR POWDER-C, στην απόχρωση 'Λεβάντα' | **Εικ.3:** Χρωματίστηκε, με χρωστικές σε μορφή πούδρας DUROCOLOR POWDER-C, στην απόχρωση 'Ελιά' και επίπασα με την ίδια χρωστική | **Εικ.4:** Στην απόχρωση 'Γρανίτης', η πατητή τιμεντοκονία που επιλέχθηκε για το ξενοδοχείο, στη σκιά της Ακρόπολης.



5





## Η εύκαμπτη

### ΠΑΤΗΤΗ ΤΣΙΜΕΝΤΟΚΟΝΙΑ DS-252 FLEX

Προικισμένη με τη δυνατότητα να παρακολουθεί με επιτυχία τις συστολές και διαστολές του υποστρώματος, αδιαφορεί για τις μικροδονήσεις του εδάφους και δεν επηρεάζεται από κραδασμούς. Αυτή είναι η Πατητή Τσιμεντοκονία DS-252 FLEX της DUROSTICK.

Γεννήθηκε για να αντιμετωπίσει το συνθέστερο πρόβλημα των πατητών τσιμεντοκονιών, τις επιφανειακές ρηγματώσεις. Η βιομηχανικά τελειοποιημένη της σύνθεση, εμπλουτισμένη με ίνες, ειδικά ενεργά πρόσθετα και ρητίνες σύγχρονης τεχνολογίας που της προσδίδουν ευκαμψία, είναι αποτέλεσμα πολύχρονης, επίπονης και διαρκούς έρευνας και εξέλιξης.

Με υψηλές μηχανικές αντοχές, το τελικό προϊόν, ανταποκρίνεται άριστα στις αντίξοες συνθήκες του περιβάλλοντος, τις έντονες θερμοκρασιακές μεταβολές και συνιστάται ανεπιφύλακτα για χρήση μέσα και έξω από τις κτιριακές δομές, χωρίς να 'απαιτεί' κανενός είδους ενίσχυση με οποιοδήποτε βελτιωτικό πρόσθετο.

Λευκή, ανοιχτό ή σκούρο γκρι, είναι οι έτοιμες αποχρώσεις της, πάγος, αλάβαστρο, ηλιαχτίδα, φυσικό και aqua marine, παραδίδονται κατόπιν παραγγελίας.

Χρωματίζεται στη μάζα της με την προσθήκη χρωστικών σε μορφή πούδρας DUROCOLOR POWDER-C και αποδίδει 96 αποχρώσεις χρωματολογίου.

Οι χρωστικές σε μορφή πούδρας, λειτουργούν και τεχνοτροπούν στην επιφάνεια της πατητής τσιμεντοκονίας και με τη μέθοδο της επίπασης.

Στην επιδερμίδα της, τεχνοτροπείται με τις 32 αποχρώσεις των αρμόστοκων της DUROSTICK, αλλά και τις υγρές χρωστικές του δοσομετρικού συστήματος αποχρώσεων DUROCOLOR.



Σκανάρετε το QR code, με το κινητό ή το tablet σας, ή πληκτρολογήστε [www.durostick.gr](http://www.durostick.gr) και μάθετε λεπτομέρειες για τον τρόπο χρήσης και τα υπόλοιπα ποιοτικά χαρακτηριστικά της πατητής τσιμεντοκονίας DS-252 FLEX.









**Εικ.1:** Το δάπεδο χρωματίστηκε με χρωστικές σε μορφή πούδρας DUROCOLOR POWDER-C, στην απόχρωση 'Γρανίτης' και επίπαση με την ίδια χρωστική. | **Εικ.2:** Χρωματίστηκε, με χρωστικές σε μορφή πούδρας DUROCOLOR POWDER-C, στην απόχρωση 'Μελί' | **Εικ.3:** Τοπάζι' είναι η απόχρωση της πατητής τοιμεντοκονίας που έφτιαξε το εντυπωσιακό τραπέζι, στο μπαλκόνι του Αιγαίου. | **Εικ.4:** 'Ροδοπέταλο' και λευκό, συνθέτουν την ατμόσφαιρα του Αιγαίοπελαγίτικου χώρου.









## Η Βελούδινη

### ΠΑΤΗΤΗ ΤΣΙΜΕΝΤΟΚΟΝΙΑ DS-256 FLEX VELVET

Στους 'καλλιτέχνες' εφαρμοστές των πατητών τσιμεντοκονιών, έχουν επικρατήσει δύο τάσεις. Η πρώτη υποστηρίζει ότι η 'ατέλεια', ασκεί γοητεία και προτιμούν να δημιουργούν πατητές με αδρό 'χαρακτήρα'.

Απέναντί τους οι 'καλλιτέχνες' που υποστηρίζουν πως οι πατητές θα πρέπει να είναι αψεγάδιαστες, λείες, σαν χάδι επάνω σε ακριβό βελούδο.

Η Πατητή Τσιμεντοκονία DS-256 FLEX VELVET της DUROSTICK, στα χέρια έμπειρων εφαρμοστών, αποδίδει γερές, στιβαρές, βελούδινες, άψογα τεχνοτροπημένες κάθετες και οριζόντιες επιφάνειες, σε εσωτερικούς και εξωτερικούς χώρους.

Συγκεντρώνει στο σύνολό τους τα εξαιρετικά τεχνικά χαρακτηριστικά ευκαμψίας που απαιτούνται για ασφαλείς εφαρμογές, ενώ η κοκκομετρία της είναι προσανατολισμένη να αποδίδει λείες τελικές επιφάνειες. Το εύπλαστο του 'χαρακτήρα' της, την καθιστά ιδανική για την επένδυση κατασκευών και επίπλων.

Διατίθεται σε τρεις έτοιμες αποχρώσεις, λευκή, ανοιχτό ή σκούρο γκρι και σε πέντε ακόμη αποχρώσεις κατόπιν παραγγελίας, πάγος, αλάβαστρο, ηλιαχτίδα, φυσικό και aqua marine. Οι χρωστικές σε μορφή πούδρας DUROCOLOR POWDER-C τη χρωματίζουν στη μάζα της σε 96 αποχρώσεις χρωματολογίου. Οι χρωστικές σε μορφή πούδρας, λειτουργούν και τεχνοτροπούν στην επιφάνεια της πατητής τσιμεντοκονίας και με τη μέθοδο της επίπασης. Με επίπαση λειτουργούν και οι 32 αποχρώσεις των αρμόστοκων της DUROSTICK. Επιδερμικά τεχνοτροπείται επίσης και με τις υγρές χρωστικές του δοσομετρικού συστήματος αποχρώσεων DUROCOLOR.



Σκανάρτε το QR code, με το κινητό ή το tablet σας, ή πληκτρολογήστε [www.durostick.gr](http://www.durostick.gr) και μάθετε λεπτομέρειες για τον τρόπο χρήσης και τα υπόλοιπα ποιοτικά χαρακτηριστικά της πατητής τσιμεντοκονίας DS-256 FLEX VELVET.









1



3



4

**Εικ.1:** Λατρεύοντας την ύλη. Οι τρεις αποχρώσεις, 'Αίθιορι', 'Γκρι ανοιχτό' και 'Γκρι σκούρο' με επίπαση μαύρου αρμόστοκου Νο304, σε ρόλο απολύτως διακοσμητικό. | **Εικ.2:** Το αποτέλεσμα στον τοίχο, αποδόθηκε με την απόχρωση 'Φασκόμηλο' με επίπαση από την ίδια χρωστική. | **Εικ.3:** Ευφάνταστες δημιουργίες, από καλλιτέχνες δημιουργούς κομποσηχημάτων και ιδιοκτήτες με υψηλή αισθητική. Εδώ η πατητή ταμμεντοκονία είναι 'Γκρι ανοιχτό', αλλά αυτό δεν είναι το σημαντικό! | **Εικ.4:** Η βελούδινη vintage επιφάνεια, με την DS-256 FLEX VELVET στην απόχρωση 'Γκρι σκούρο'.









## Η γρανιτένια

### ΠΑΤΗΤΗ ΤΣΙΜΕΝΤΟΚΟΝΙΑ DS-254 IRON

Η εξέλιξη των πατητών τσιμεντοκονιών. Δημιουργήθηκε για να καλύψει μια ανάγκη, που καμιά πατητή τσιμεντοκονία δεν μπορούσε να εξυπηρετήσει άφοβα. Επένδυση διαπέδων με 'βαριά' κυκλοφορία, σε εξωτερικούς και εσωτερικούς χώρους.

Με σύνθεση ικανή να ανταπεξέλθει σε κάθε πρόκληση εφαρμογής, η DS-254 IRON είναι φτιαγμένη από τσιμέντο υψηλών αντοχών, κατάλληλα διαβαθμισμένα αδρανή, ενεργά πρόσθετα, ρητίνες κορυφαίας ποιότητας και ειδικά επεξεργασμένη πολυεδρική σμυριδόπετρα, που της προσδίδει την γρανιτένια της όψη και την εξαιρετική επιφανειακή της σκληρότητα που αγγίζει σε σκληρότητα το 7, της κλίμακας Mohs.

Βιομηχανικά τελειοποιημένη, 'παρακολουθεί' με επιτυχία διαστολές και συστολές των υποστρωμάτων στα οποία προσφύεται δυναμικά, με φυσικό αποτέλεσμα να μην ρηγματώνει.

Δεν 'απαιτεί' κανενός είδους ενίσχυση με βελτιωτικά γαλακτώματα, έχει πολύ καλή εργασιμότητα και η τελική της επιφάνεια πέρα από το εξαιρετικό διακοσμητικό ενδιαφέρον, είναι ανθεκτική στην τριβή, την κρούση και τη χάραξη.

Διατίθεται λευκή και στις αποχρώσεις ανοιχτό και σκούρο γκρι. Πάγος, αλάβαστρο, ηλιαχτίδα, φυσικό και aqua marine, διατίθενται κατόπιν παραγγελίας.

Χρωματίζεται στη μάζα της με την προσθήκη χρωστικών σε μορφή πούδρας DUROCOLOR POWDER-C και αποδίδει 96 αποχρώσεις χρωματολογίου.

Ακόμη και στην επιφάνειά της, τεχντροποιείται με τις 32 αποχρώσεις των αρμόστοκων της DUROSTICK, αλλά και τις υγρές χρωστικές του δοσομετρικού συστήματος αποχρώσεων DUROCOLOR.



Σκανάρετε το QR code, με το κινητό ή το tablet σας, ή πληκτρολογήστε [www.durostick.gr](http://www.durostick.gr) και μάθετε λεπτομέρειες για τον τρόπο χρήσης και τα υπόλοιπα ποιοτικά χαρακτηριστικά της πατητής τσιμεντοκονίας DS-254 IRON.









**Εικ.1: Ο τοίχος.** Χρωματίστηκε, με χρωστικές σε μορφή πούδρας DUROCOLOR POWDER-C, στην απόχρωση 'Ελαφρόπετρα' και επίπλαση μαύρου αρμόστοκου Νο304. **Το δάπεδο.** Αποδόθηκε με την απόχρωση 'Πάγος'.

**Εικ.2:** Στο εξωτερικό δάπεδο του εμπορικού κέντρου, επιλέχθηκε η απόχρωση 'Πηγή'. | **Εικ.3:** Το αποτέλεσμα αποδόθηκε με την έτοιμη απόχρωση 'Γκρι ανοιχτό'. | **Εικ.4:** Η απόχρωση 'Μαργαριτάρι', επιλέχθηκε για να δημιουργήσει το δάπεδο με την πολύτιμη αξία, στο πολυσύχναστο εμπορικό. Το αποτέλεσμα ολοκληρώθηκε με την μέθοδο της επίπλασης και υλικό τον καφέ σκούρο αρμόστοκο Νο309.





2



4





## Η παστώδης

### ΠΑΤΗΤΗ σε μορφή ΠΑΣΤΑΣ

Το λατρεμένο υλικό των ανακαινίσεων.

Η παστώδης πατητή DS-258 DECO MICRO FLEX, λειτουργεί σαν ευγενικό άγγιγμα που 'μαγικά' μεταμορφώνει βαρετές, αδιάφορες, ταλαιπωρημένες από τη χρήση ή παρωχημένης αισθητικής επιφάνειες, σε σύγχρονα μοτίβα ζωής.

Νεοδομημένοι ή παλαιότεροι, εσωτερικοί χώροι ή και εξωτερικές όψεις, υποδέχονται την παστώδη πατητή που προσφύεται άμογα σε κάθε οικοδομική ή άλλη επιφάνεια, μετά από την κατάλληλη προετοιμασία.

Ιδανικό υλικό για την αποκατάσταση παλαιότερων πατητών τσιμεντοκονιών που έχουν φθαρεί, έχουν ρηγματωθεί ή έχουν αστοχήσει κατά την εφαρμογή τους.

Σε αντίθεση με τις 'μεγαλύτερης ηλικίας αδελφές της' (πατητές τσιμεντοκονίες), η παστώδης πατητή εφαρμόζεται εξαιρετικά ευκολότερα, στεγνώνει γρηγορότερα και 'επιτρέπει' την κάλυψή της με βερνίκια προστασίας ακόμη και την επόμενη ημέρα από την εφαρμογή της (εξαρτάται από το είδος του υποστρώματος, την κατάλληλη προετοιμασία του, τις στρώσεις και τις συνθήκες στο περιβάλλον όπου εφαρμόζεται, σε κάθε περίπτωση, αφού έχει στεγνώσει σε βάθος).

Διατίθεται λευκή, σε γκρι ανοιχτό και γκρι σκούρο, που είναι οι δημοφιλέστερες αποχρώσεις της. Η λευκή, μπορεί να χρωματιστεί σε εκατοντάδες αποχρώσεις χρωματολογίου, με το δοσομετρικό σύστημα αποχρώσεων DUROCOLOR της DUROSTICK.

Η παστώδης πατητή DS-258 DECO MICRO FLEX, 'απαντάει' στις σύγχρονες απαιτήσεις των κατασκευών, των επισκευών και φυσικά των ανακαινίσεων, σε κατοικίες, καταστήματα, ξενοδοχεία και γενικότερα σε κάθε χώρο που η λειτουργικότητα, η χρηστικότητα και το αισθητικό αποτέλεσμα είναι κρίσιμης σημασίας.



Σκανάρετε το QR code, με το κινητό ή το tablet σας, ή ηλεκτρολογήστε [www.durostick.gr](http://www.durostick.gr) και μάθετε λεπτομέρειες για τον τρόπο χρήσης και τα υπόλοιπα ποιοτικά χαρακτηριστικά της παστώδους πατητής DS-258 DECO MICRO FLEX.









1



3



4

**Εικ.1:** Χτιστά, παραδοσιακά, έτσι όπως πρέπει να είναι στα Αιγαιοπελαγίτικα νησιά. Με αποχρώσεις παρμένες από την άμμο της θάλασσας για να συνδυάζονται όλα αρμονικά. Η λευκή πατητή, χρωματίστηκε με την απόχρωση Νο63 από το χρωματολόγιο DUROCOLOR. | **Εικ.2:** Φαντασία και διάθεση για το διαφορετικό. Αυτό είναι ό,τι χρειάζεστε για να απογειώσετε αισθητικά το χώρο που ζείτε. Σαν γκαλερί της δικής σας προσωπικής τέχνης, σε οποιοδήποτε σημείο του χώρου σας, για να αισθανέστε δημιουργικοί, ξεχωριστοί, μοναδικοί. Η απόχρωση Νο61 από το χρωματολόγιο DUROCOLOR σε συνδυασμό με λευκή πατητή, δίνει την αίσθηση του αρτίστικου πεπαλαιωμένου χώρου. | **Εικ.3:** Για χώρους με άποψη που εκπέμπουν στιβαρότητα και έχουν μοναδικό διακοσμητικό ενδιαφέρον, λειτουργείστε αφαιρετικά. Γιατί η διακόσμηση των τοίχων μπορεί να είναι αυτό και μόνο, χωρίς φτιασίδια και εφήμερους εντυπωσιασμούς. Παστώδης πατητή στην έτοιμη Έγκρι ανοιχτό απόχρωση, τίποτε άλλο. **Εικ.4:** Στο κατάστημα πώλησης προϊόντων του χθες, επιλέχθηκε η Νο96 απόχρωση από το χρωματολόγιο DUROCOLOR σε συνδυασμό με λευκή πατητή για να δημιουργήσει το ιδανικό φόντο στα συλλεκτικά αντικείμενα. Για να 'τσαλακωθεί' η άποψη πατητή, τεχνοτροπήθηκε επιπλέον χαμηλά, με τη σύριγγα Νο13 (μαύρο) από τις χρωστικές DUROCOLOR.







# Αντικείμενα

Η πατητή είναι το υλικό της πλάσης των ονείρων.

‘Απαιτεί’ την ύπαρξη γούστου, τη διάθεση για αλλαγή και μπόλικη φαντασία.

Κάτω από αυτές τις προϋποθέσεις όλα μπορούν να γίνουν διαφορετικά, πιο ενδιαφέροντα, πιο χρηστικά, πιο προσωπικά.

“ Η πατητή, σαν διακοσμητικό πέπλο, επενδύει χώρους και αντικείμενα και αλλάζει τον τρόπο που φαίνονται τα πράγματα ”

Είτε τσιμεντοειδής είτε παστώδης, η πατητή μπορεί να ‘αγκαλιάσει’ απλά καθημερινά αντικείμενα και χώρους και να τα μεταμορφώσει.

Κρεβάτια, πάγκους, τραπέζια, καναπέδες, νεροχύτες, νιπτήρες, έπιπλα από ξύλο, μέταλλο, πολυστερίνη, χτιστές κατασκευές, ό,τι κι αν θελήσουμε να κάνουμε μαζί της, μπορούμε.

Η πατητή, σαν διακοσμητικό πέπλο, επενδύει χώρους και αντικείμενα και αλλάζει τον τρόπο που φαίνονται τα πράγματα.











1



3



4

**Εικ.1:** Οι καναπέδες από πολυστερίνη. Με χαλαζιακό αστάρι, υαλόπλεγμα και την DS-252 FLEX σε 'Γρανίτη', όλα αλλάζουν. **Στο δάπεδο:** DS-254 IRON στην απόχρωση 'Γκρι ανοιχτό'. | **Εικ.2:** Η DS-256 FLEX VELVET, στην 'Αλάβαστρο' απόχρωσή της και η διάθεσή σας να δείτε τα χρηστικά πράγματα αλλιώς, κάνουν το νεροχύτη μοναδικό. | **Εικ.3:** Χρώμα, πορσελάνη, ανοιξίδωτο και ένας στιβαρός πάγκος με industrial αισθητική, σε 'Γκρι ανοιχτό' απόχρωση και επίπαση μαύρου αρμόστοκου Νο304. Η πισπιτή ταϊμεντοκονία DS-252 FLEX. **Εικ.4:** Εύκαμπτα υλικά, μαστοριά, μεράκι και η DS-258 DECO MICRO FLEX αρκούν για να δημιουργήσετε ευφάνταστους χώρους με άποψη και στυλ μοναδικό. Η απόχρωση 'Γκρι ανοιχτό'.







# Οδηγός εφαρμογής Πατητών Τσιμεντοκονιών DUROSTICK

## Το Υπόστρωμα, Έλεγχος και Προετοιμασία

Η κατάσταση, ο τύπος και το είδος του υποστρώματος, είναι απαραίτητο να ελεγχθούν πριν την εφαρμογή της πατητής τσιμεντοκονίας.

Το υπόστρωμα πρέπει να είναι σταθερό, συμπαγές, χωρίς ρηγματώσεις. Αν χρήζει επισκευών, αυτές θα πρέπει να γίνουν με τα κατάλληλα επισκευαστικά ή και σφραγιστικά προϊόντα της DUROSTICK, ώστε να δημιουργηθούν οι κατάλληλες συνθήκες για την επένδυσή του με την πατητή τσιμεντοκονία. Ιδανικά, για να διασφαλιστούν άριστες συνθήκες πρόσφυσης μεταξύ τσιμεντοειδούς υποστρώματος, γυψοσανίδων και πατητής τσιμεντοκονίας, συνιστάται η εφαρμογή του μικρομοριακού σταθεροποιητή AQUAFIX.

Αν κριθεί ότι το τσιμεντοειδές υπόστρωμα είναι σταθερό και 'υγιές', αρκεί η διαβροχή του, πριν την εφαρμογή των πατητών τσιμεντοκονιών της DUROSTICK. Υποστρώματα με παλαιά πλακίδια, μωσαϊκό, ξύλινες και μεταλλικές επιφάνειες, πολυστερίνη EPS ή XPS, πορομπετόν, προετοιμάζονται για την επένδυσή τους, με τη χρήση χαλαζιακού ασταριού. Η DUROSTICK, διαθέτει τριών ειδών χαλαζιακά αστάρια.

Επιλέξτε ανάλογα με την εφαρμογή, το DS-290 σε μορφή κονιάματος, DS-260 QUARTZ PRIMER ή DS-255 σε υγρή μορφή. Θυμηθείτε, κάθε ξένο σώμα στην επιφάνεια και η σκόνη, θα προκαλέσουν ζημιά στην εφαρμογή. Καθαρίστε με επιμέλεια.

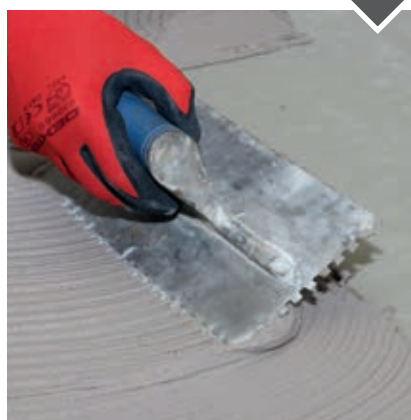
## Ο Τρόπος Παρασκευής

Για την παρασκευή της πατητής τσιμεντοκονίας, θα χρειαστεί ένα καθαρό ευρύχωρο δοχείο με 5 λίτρα καθαρό νερό. Αδειάζετε μέσα στο δοχείο με το δο-

σομετρημένο νερό, ένα σακί 25 κιλών πατητής τσιμεντοκονίας και αναδεύετε με δράπανο σε χαμηλές στροφές, έως ότου δημιουργήσετε μια ομοιογενή, συνεκτική, παστώδη μάζα χωρίς σβώλους, με καλή εργασιμότητα.

## Η Εφαρμογή των Πατητών Τσιμεντοκονιών DS-250, DS-252 FLEX, DS-254 IRON

Σε κατάλληλα προετοιμασμένο υπόστρωμα, τοποθετούμε την παρασκευασμένη πατητή τσιμεντοκονία με οδοντωτή σπάτουλα (με δόντια 8-10 mm). Διαστρώνουμε το υλικό στο σύνολο της επιφάνειας και στη συνέχεια επιπεδώνουμε με την ίδια πλευρά της σπάτουλας.



Ανάλογα με τις 'απαιτήσεις' του έργου, 'οπλίζουμε' τη διαστρωμένη επιφάνεια, εγκιβωτίζοντας το υαλόπλεγμα DS-4160 της DUROSTICK.



Την επόμενη ημέρα, επανερχόμαστε και εφαρμόζουμε το δεύτερο χέρι πατητής τσιμεντοκονίας.



Τα 'πατήματα' με τη σπάτουλα σε αυτό το στάδιο, ακολουθούν ένα συνεπές επαναλαμβανόμενο μοτίβο, ώστε να δημιουργηθεί η επιθυμητή επιφάνεια που θέλουμε να αποδώσουμε.

24 ώρες αργότερα και εφόσον η δεύτερη στρώση της πατητής τσιμεντοκονίας έχει σκληρύνει, με τριβείο 'χάιδεύουμε' την επιφάνεια για να εξομαλυνθούν οι όποιες μικροατέλειες έχουν δημιουργηθεί από την εφαρμογή.

Το στάδιο αυτό είναι προαιρετικό και εξαρτάται από το ύψος, αδρό ή λείο, που θέλουμε να έχει η πατητή μας.

**Προσοχή:** Αφού ολοκληρωθεί το στάδιο του τριψίματος, ακολουθεί επιμελής καθαρισμός, ώστε να μην υπάρχουν ίχνη σκόνης στην επιφάνεια.



Η διαστρωμένη με πατητή τσιμεντοκονία επιφάνεια, για να αναδείξει τα



‘νερά’ της, να στεγνώσει, να ‘ωριμάσει’ και να σκληρύνει σε βάθος, θα πρέπει να περάσουν τουλάχιστον 3-10 ημέρες, ανάλογα με τις συνθήκες στο περιβάλλον, τον τύπο του υποστρώματος και το πάχος στρώσης.

Μετά από αυτή την περίοδο, συνιστάται η εφαρμογή του μικρομοριακού σταθεροποιητή AQUAFIX της DUROSTICK.

Θα σταθεροποιήσει την απορροφητικότητα της επιφάνειας και θα διασφαλίσει ιδανικές συνθήκες πρόσφυσης στο βερνίκι προστασίας που θα ακολουθήσει.

Η χρήση του ασαριού νερού AQUAFIX, ελαχιστοποιεί την αλλαγή του τόνου της απόχρωσης της πατητής τσιμεντοκονίας, που προκαλείται από την εφαρμογή του βερνικιού που θα την επενδύσει.



Το AQUAFIX εφαρμόζεται στο σύνολο της επιφάνειας και ‘απαιτεί’ την προσοχή σας ώστε να μην μείνουν ακάλυπτες περιοχές.

Ανάλογα με τις συνθήκες του περιβάλλοντος, ο χρόνος που χρειάζεται για να στεγνώσει και να διεισδύσει σε βάθος το AQUAFIX, είναι 3 ώρες.

Προς διευκόλυνσή σας, η DUROSTICK παράγει έτοιμες αποχρώσεις στις πατητές τσιμεντοκονίες της.

Η κλασική πατητή τσιμεντοκονία DS-250, η Εύκαμπτη DS-252 FLEX και η Γρανιτένια DS-254 IRON, διατίθενται σε Λευκό και σε Ανοιχτό και Σκούρο Γκρι.

## Η Εφαρμογή της Πατητής Τσιμεντοκονίας DS-256 FLEX VELVET

Σε κατάλληλα προετοιμασμένο υπόστρωμα, τοποθετούμε την παρασκευασμένη πατητή τσιμεντοκονία με ανοξείδωτη σπάτουλα.

Διαστρώνουμε το υλικό στο σύνολο της επιφάνειας και στη συνέχεια επιπεδώνουμε με την ίσια πλευρά της σπάτουλας.

Λόγω του λεπτόκοκκου ‘χαρακτήρα’ της συγκεκριμένης πατητής τσιμεντοκονίας, το πάχος στρώσης της, ιδανικά θα πρέπει να είναι από 2-5mm.

Τα ‘πατήματα’ με τη σπάτουλα, ακολουθούν ένα συνεπές επαναλαμβανόμενο μοτίβο, ώστε να δημιουργηθεί η επιθυμητή λεία και βελούδινη επιφάνεια που θέλουμε να αποδώσουμε.

Η χρήση νωπού τριβιδιού στην επιφάνειά της, είναι προαιρετική και εξαρτάται από τη μέθοδο που ακολουθεί ο κάθε εφαρμοστής του προϊόντος.

Η πατητή τσιμεντοκονία DS-256 FLEX VELVET, διατίθεται σε Λευκό και σε Ανοιχτό και Σκούρο Γκρι.

## Σύστημα εφαρμογής 2 πατητών τσιμεντοκονιών

Σε εφαρμογές όπου η ανάγκη γεμισμάτων, ή η δημιουργία κλίσεων, μας υποχρεώνει να λειτουργήσουμε σε μεγαλύτερα πάχη στρώσης της τάξης των 10-15mm, συνιστάται ένα πρώτο στάδιο εφαρμογής με την κλασική πατητή τσιμεντοκονία DS-250 σε πάχος στρώσης κατά 3-4mm μικρότερο του τελικού επιθυμητού.

Στην παχιά πρώτη στρώση, εγκιβωτίζουμε το υαλόπλεγμα DS-4160, για την ενίσχυση και την ασφάλειά της.

Αφήνουμε την πρώτη στρώση με το εγκιβωτισμένο πλέον υαλόπλεγμα της DUROSTICK να ‘τραβήξει’, χωρίς όμως να σκληρύνει επιφανειακά.

Σε αυτή τη σχετικά νωπή επιφάνεια,

εφαρμόζουμε τη βελούδινη πατητή τσιμεντοκονία DS-256 FLEX VELVET, με τη μέθοδο εφαρμογής που προαναφέραμε.

## Η Εφαρμογή της Παστώδους Πατητής DS-258 DECO MICRO FLEX

Η παστώδης πατητή ‘γεννήθηκε’ για να καλύψει εφαρμογές όπου η ‘απαίτησή’ τους είναι για λεπτές λείες επικαλύψεις, με εξαιρετικό διακοσμητικό ενδιαφέρον.

Το έτοιμο προς χρήση προϊόν, είναι ενός συστατικού και εφαρμόζεται με χαρακτηριστική ευκολία, με ανοξείδωτη σπάτουλα χωρίς δόντια, σε πάχη 1,2 έως 1,4 mm, ανάλογα με το είδος του υποστρώματος.

Μία έως δύο επιστρώσεις, αποδίδουν εξαιρετικά διακοσμημένες επιφάνειες, με αντοχές στις συστολοδιαστολές και την καθημερινή τους χρήση.

Με άριστη πρόσφυση, καλύπτει μικρορωγμές και αποτελεί ιδανική λύση για γρήγορες ανακαινίσεις, αφού στεγνώνει γρήγορα και μπορεί να προστατευθεί με βερνίκι, ακόμη και την επόμενη ημέρα από την εφαρμογή της.

Λειτουργεί ‘θεραπευτικά’ σε επιφάνειες εφαρμοσμένων πατητών που έχουν αστοχήσει και εμφανίζουν ρηγματώσεις στην επιφάνειά τους.

Το ‘χάιδεμα’ της τελικής ολοκληρωμένης εφαρμογής μετά από τη σκλήρυνσή της, είναι προαιρετικό και γίνεται με λεπτόκοκκα υλικά τριβής.

Σε περίπτωση εφαρμογής της παστώδους πατητής σε εσωτερικό δάπεδο, είναι απαραίτητη η προσθήκη του DS-258 DECO MICRO FLEX ΣΚΛΗΡΥΝΤΗ στο δοχείο της πατητής.

Διατίθεται σε 3 έτοιμες αποχρώσεις, Λευκή, Ανοιχτό και Σκούρο Γκρι.

Η λευκή παστώδης πατητή της DUROSTICK, χρωματίζεται και τεχνοτροπείται με τις 20 υγρές χρωστικές του συστήματος χρωματισμού DUROCOLOR και αποδίδει 120 αποχρώσεις χρωματολογίου.



## Το τελικό φινίρισμα - Βερνίκια Προστασίας



Ρολό, πινέλο και το κατάλληλο για κάθε εφαρμογή βερνίκι της DUROSTICK, είναι ό,τι χρειάζεται για την προστασία των πατητώντσιμεντοκονιών.

Το βερνίκι θα λειτουργήσει σαν ασπίδα στην επιφάνεια της πατητήςτσιμεντοκονίας και θα την προστατεύσει από την καθημερινή χρήση του χώρου, θα αδιαβροχοποιήσει και θα διατηρήσει την αισθητικά άρτια εικόνα της αναλλοίωτη για πολλά χρόνια.

Η DUROSTICK, ανάλογα με την 'απαί-

τηση' του έργου, προτείνει:

**Ακρυλικά βερνίκια προστασίας, όπως είναι το ματ βερνίκι διαλύτου VISTA.**

Συνιστάται για χρήση σε τοίχους και δάπεδα που έχουν επενδυθεί με πατητήτσιμεντοκονία και πάστα.

**Το ακρυλικό ματ βερνίκι νερού DECOFIN AQUA,** ιδανικό για χρήση σε εσωτερικές κάθετες επιφάνειες.

**Πολυουρεθανικά βερνίκια, όπως είναι το ματ βερνίκι 2 συστατικών με διαλύτες DECOFIN POLYURETHANE.**

Ιδιαίτερα ανθεκτικό στις τριβές, θα προστατεύσει δάπεδα και τοίχους με πατητήτσιμεντοκονία και πάστα.

**DECOFIN AQUA PU. Το πολυουρεθανικό ματ βερνίκι 2 συστατικών, χωρίς διαλύτες.**

Με υψηλή σκληρότητα, εξαιρετική αντοχή και αυξημένη αντίσταση στην UV ακτινοβολία, θα προστατεύει διαχρονικά το έργο σας, σε δάπεδα και τοίχους, σε εσωτερικούς και εξωτερικούς χώρους.

**Εποξειδικά βερνίκια, όπως το DECOFIN EPOXY SF.**

Γυαλιστερό, 2 συστατικών, χωρίς διαλύτες, με υψηλές μηχανικές αντοχές. Απρόσβλητο από οξέα, αλκάλια, θαλασσινό ή χλωριωμένο νερό, δεν ευνοεί την ανάπτυξη μυκήτων γι' αυτό και συνιστάται μεταξύ των άλλων, σε χώρους υγειονομικού ενδιαφέροντος.

Πισίνες, σιντριβάνια, μπάνια, πάγκοι κουζίνας, σε σπίτια, εστιατόρια, ξενοδοχεία και γενικότερα σε κάθε ιδιωτικό ή κοινόχρηστο χώρο, όπου απαιτείται αυστηρή εφαρμογή και τήρηση των κανόνων υγιεινής, αποτελούν κάποια από τα πεδία εφαρμογών του.

**Το εποξειδικό σατινέ βερνίκι DECOFIN EPOXY AQUA,** ιδανικό για εσωτερικές επιφάνειες, τοίχους και δάπεδα.

Τα βερνίκια της DUROSTICK διακρίνονται για τη διαύγεια, την ευκολία στη χρήση τους, τις αντοχές τους στις καταπονήσεις και το πέρασμα του χρόνου.



## Σύστημα Αντιρρηγματικής προστασίας

Η DUROSTICK, είναι η εταιρεία που άνοιξε το δρόμο και γρήγορα έκανε γνωστά τα σπουδαία αυτά προϊόντα που ακούνε στο όνομα πατητέςτσιμεντοκονίες.

Τράβηξε' από την ιστορική αρχιτεκτονική λήθη το προϊόν και τελειοποιώντας το βιομηχανικά, το γνώρισε στο πλατύ κοινό.

Σε αυτή τη διαδρομή, μήχαν μάστορες με εξαιρετικές δεξιότητες εφαρμογών και απογείωσαν τη φήμη του υλικού.

Η ορθή χρήση των πατητών της DUROSTICK, όλα αυτά τα χρόνια, έδωσε πολλά χιλιόμετρα διακοσμημένων επιφανειών, χωρίς προβλήματα.

Όμως όπως σε κάθε εφαρμογή, έτσι και στην εφαρμογή των πατητώντσιμεντοκονιών, συμβαίνει να παρατηρούνται αστοχίες.

Αστοχίες που συνήθως οφείλονται στην προετοιμασία των υποστρωμάτων, στις 'αγχώδεις' εφαρμογές που καταστρατηγούν τον χρόνο ωρίμανσης των υλικών,

καθώς και στη μη τήρηση των οδηγιών παρασκευής και χρήσης του προϊόντος. Το συνηθέστερο πρόβλημα που εμφανίζεται, όταν συντρέχουν τα παραπάνω, είναι εκείνο των ρηγματωμένων επιφανειών.

Προκειμένου να δημιουργηθούν ασφαλέστερες συνθήκες στην εφαρμογή του προϊόντος και να διασφαλιστεί το άριστο τελικό αποτέλεσμα, η DUROSTICK παρήγαγε και διαθέτει το καινοτόμο dB Block.

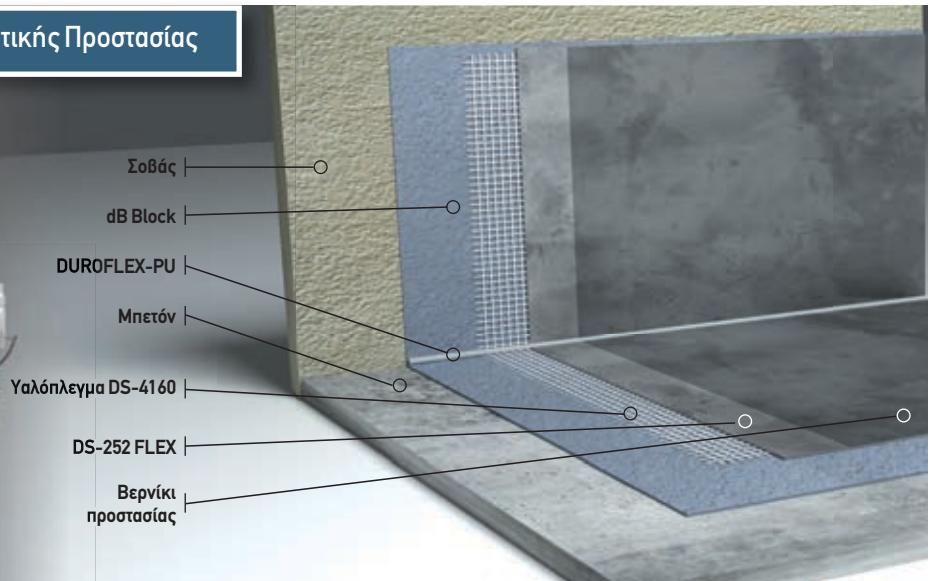


Το dB Block είναι αντιρηγματικό και αντικραδασμικό προϊόν, ικανό να προστατεύσει την τελική επιφάνεια της πατητής τσιμεντοκονίας και να της προσδώσει διαχρονικά άριστη εικό-

να, χωρίς προβλήματα. Επιπρόσθετα, στις επιφάνειες που θα εφαρμοστεί, θα 'χαρίσει' κορυφαίες συνθήκες πρόσφυσης των πατητών τσιμεντοκονιών με το υπόστρωμα, στεγανοποιητικές, θερμο-

μονωτικές και ηχομονωτικές ιδιότητες. Το dB Block είναι το πολυχρηστικό προϊόν που ήρθε για να προστατεύσει και να απογειώσει τις εφαρμογές σας.

### Τομή Συστήματος Αντιρηγματικής Προστασίας



“ Το dB Block είναι αντιρηγματικό και αντικραδασμικό προϊόν, ικανό να προστατεύσει την τελική επιφάνεια των πατητών τσιμεντοκονιών και να τους προσδώσει διαχρονικά άριστη εικόνα, χωρίς προβλήματα. ”

### Οδηγός εφαρμογής



Το dB Block είναι έτοιμη προς χρήση θιξοτροπική πάστα.

Εφαρμόζεται χωρίς αστάρι, σε κατάλληλα προετοιμασμένα οικοδομικά υποστρώματα, σε ξύλινες και μεταλλικές επιφάνειες, σε επιφάνειες από πορομπετόν, επάνω σε παλαιές δαπεδοστρώσεις με μωσαϊκό ή κεραμικά πλακίδια και σε κατασκευές με ξηρά δόμηση.

Είναι κατάλληλο για χρήση σε εσωτε-

ρικές και εξωτερικές επιφάνειες, σε δάπεδα και τοίχους.

Απλώνεται εύκολα με ανοξείδωτη σπάτουλα, στο σύνολο της επιφάνειας που πρόκειται να επενδυθεί με πατητή τσιμεντοκονία, σε πάχη από 2 έως 3mm. Επιπεδώνεται με την ίδια σπάτουλα και την ίδια ευκολία.

Παραλαμβάνει και απορροφά με επιτυχία τις συστολές και διαστολές των υποστρωμάτων, ενώ παράλληλα στε-

γανοποιεί το υπόστρωμα έναντι της ανερχόμενης υγρασίας.

Κατά αυτόν τον τρόπο διασφαλίζεται η ακεραιότητα των επενδύσεων με εύκαμπτες πατητές, όπως είναι η DS-252 FLEX ή και η DS-256 FLEX VELVET της DUROSTICK.

Το dB Block και οι εύκαμπτες τσιμεντοειδείς πατητές, λειτουργούν ως σύστημα και αποδίδουν ασφαλείς εφαρμογές με αντοχή στον χρόνο και τη χρήση.



## Tips & Tricks

### Ποια προϊόντα επιλέγω;

Επιλέξτε τις επώνυμες, πιστοποιημένες ποιότητας και αναγνωρισμένης αξίας Πατπές Τσιμεντοκονίες της DUROSTICK.

### Οδηγίες χρήσης

Ακολουθήστε πιστά τις οδηγίες χρήσης και τις μεθόδους εφαρμογής της παραγωγού του προϊόντος που επιλέξατε.

### Τα πάντα διορθώνονται

Αποκαταστήστε τυχόν φθορές και αστοχίες προηγούμενων εφαρμογών, με την εκ νέου διάστρωση των επιφανειών, μετά από την κατάλληλη προετοιμασία τους.

Σε τοίχους και δάπεδα που εμφανίζουν προβλήματα με ανερχόμενη υγρασία, συνιστάται η στεγανοποίησή τους με το επαλειφόμενο τσιμεντοειδές στεγανοποιητικό κονίαμα D-1 εμπλουτισμένο με το ακρυλικό γαλάκτωμα D-20 ή του εύκαμπτου, ινοπλισμένου, επαλειφόμενου στεγανωτικού κονιάματος ενός στεγανωτικού D-1 FLEX.

### Ιδανικές συνθήκες εφαρμογής

Θυμηθείτε, να εφαρμόζετε προϊόντα και συστήματα στις κατάλληλες συνθήκες. Οι ιδανικές θερμοκρασίες εφαρμογής είναι από 5°C έως 30°C, ενώ η σχετική υγρασία της ατμόσφαιρας δεν θα πρέπει να ξεπερνά το 65%. Αποφύγετε την εφαρμογή σε συνθήκες καύσωνα ή παγετού.

### Η υπομονή είναι αρετή

'Σεβαστείτε' τους χρόνους ωρίμανσης των πατπών τσιμεντοκονιών. Αν η πατπή τσιμεντοκονία δεν έχει στεγνώσει και δεν έχει

σκληρύνει σε βάθος, το πιθανότερο είναι να δημιουργηθούν προβλήματα στην τελική βερνικωμένη επιφάνεια. Τα προβλήματα του είδους είναι σοβαρά και η αποκατάστασή τους θα στοιχίσει χρόνο και χρήμα. Χρησιμοποιείτε όργανα μέτρησης υγρασίας, για να διασφαλίσετε το επόμενο στάδιο των εργασιών. Η σχετική υγρασία στο σώμα της ολοκληρωμένης πατπής τσιμεντοκονίας, δεν πρέπει να ξεπερνά το 5%. Οι χρόνοι ωρίμανσης, επιμηκύνονται όταν οι στρώσεις είναι παχιές.

### Χρωματισμός & αισθητικό αποτέλεσμα

Πέρα από τις 'διάσημες' αποχρώσεις των πατπών τσιμεντοκονιών που περιστρέφονται γύρω από την κλίμακα αποχρώσεων των γκρι, τολμήστε το διαφορετικό, ακολουθώντας τα χρωματολόγια που αφορούν τα συστήματα χρωματισμού της DUROSTICK. Παραδοσιακά (στην Αιγαιοπελαγίτικη αρχιτεκτονική), οι πατπές τσιμεντοκονίες εμφανίζονταν πολλές φορές με 'χαρακτήρα' αδρό. Σήμερα έχουμε το 'δικαίωμα' να προσαρμόσουμε την υφή, στη δική μας αισθητική και είτε να ακολουθήσουμε τα παραδοσιακά μονοπάτια είτε να 'ζητήσουμε' λείες, βελούδινες υφές.

### Βερνίκια προστασίας & διακόσμησης

Τα βερνίκια προστασίας των πατπών, αποδίδουν ματ, σατινέ ή και γυαλιστερές τελικές επιφάνειες. Από την αισθητική σας και τις ιδιαιτερότητες της εφαρμογής, εξαρτάται η επιλογή τους. Σημειώστε εδώ ότι, τα βερνίκια επηρεάζουν το 'βάθος' της απόχρωσης της πατπής τσιμεντοκονίας που έχετε επιλέξει, κάνοντάς τη συνήθως από πολύ έως λιγότερο σκουρόχρωμη.

Όπως προαναφέρθηκε, η χρήση του μικρομοριακού ασαριού νερού AQUAFIX, θα σας προσφυλάξει από δυσάρεστες εκπλήξεις. Σε κάθε περίπτωση, σε μια άκρη της εφαρμο-

γής, δοκιμάστε το αποτέλεσμα πριν την τελική εφαρμογή στο σύνολο της επιφάνειας.

### Προστασία τελικής επιφάνειας

Παρότι τα βερνίκια, ιδιαίτερα εκείνα που προορίζονται για χρήση σε δάπεδα, είναι εξόχως σκληρά και ανθεκτικά, η πτώση ενός αιχμηρού αντικειμένου ή το σύρσιμο επίπλων και καρεκλών, μπορεί να τα 'πληγώσει'.

Συνιστάται, έπιπλα, τραπεζία, καρέκλες και κάθε τι άλλο μπορεί να 'λαβώσει' την βερνικωμένη επιφάνεια που προστατεύει την πατπή, να 'φοράει' στα πόδια του τα ειδικά πέλματα (αυτοκόλλητα τσοχάκια) που θα συμπεριφερθούν με 'ευγένεια' στο δάπεδο. Στο χώρο της κουζίνας και ιδιαίτερα στους πάγκους της, θα πρέπει να δώσετε ιδιαίτερη προσοχή όσον αφορά την επαφή της επιφάνειας με πολύ ζεστά σκεύη.

Χρησιμοποιείτε τις ειδικές βάσεις σκευών που προστατεύουν τις επιφάνειες από το κάψιμο.

Η κοπή των προϊόντων θα πρέπει να γίνεται επάνω σε επιφάνειες κοπής για να μην 'πληγώνεται' με γρατσουνιές και γδαρσίματα το βερνίκι στην επιφάνεια. Όξινες ουσίες από τομάτες, λεμόνια, πορτοκάλια, ξύδι κ.ά. θα πρέπει να καθαρίζονται από τους πάγκους σας, αμέσως μετά από την επαφή τους με την επιφάνεια.

Τα βερνίκια που επενδύουν και αδιαβροχοποιούν τις επιφάνειες των πατπών τσιμεντοκονιών, είναι εξαιρετικά ανθεκτικά στις καταπονήσεις. Οι οδηγίες για την προστασία τους, σας δίνονται για να τα απολαμβάνετε σαν καινούργια για πολλά χρόνια.

### Καθαρισμός τελικής επιφάνειας

Ο καθαρισμός των επενδυμένων επιφανειών με πατπή τσιμεντοκονία, όσον αφορά τους τοίχους, γίνεται με νωπό πανί ή σφουγγάρι και ήπια οικιακά καθαριστικά.

Δοκιμάστε τα πλήρως βιοδιασπώμενα καθα-



ριστικά προϊόντα BIOCLEAN της DUROSTICK. Στα δάπεδα, η κοινή ή η ηλεκτρική σκούπα, σε συνδυασμό με το σφουγγάρισμα με ήπια οικιακά καθαριστικά, θα διατηρήσουν καθαρά τα δάπεδά σας.

Αποφύγετε τη χρήση χλωρίνης ή άλλων δραστικών χημικών καθαριστικών. Υπάρχει κίνδυνος να επηρεάσουν το βερνίκι και στην καλύτερη περίπτωση να το θαμπώσουν. Από αυτή την οδγηία εξαιρείται το εποξειδικό βερνίκι, που είναι πολύ ανθεκτικό στην επαφή του με δραστικότερα καθαριστικά προϊόντα.

## Ο κατάλληλος εφαρμοστής

Στις περισσότερες των περιπτώσεων, το άριστο αισθητικό αποτέλεσμα είναι ικανοί να το δώσουν έμπειροι τεχνίτες που εξειδικεύονται στις συγκεκριμένες εφαρμογές.

‘‘Έξωθεν καλή μαρτυρία’’ του εφαρμοστή, η φήμη και οι συστάσεις που τον ακολουθούν, αλλά και τα δείγματα της δουλειάς του, είναι εκέγγυα για την επιλογή του κατάλληλου για τη δουλειά.

## Τεχνική Υποστήριξη

Μάθετε ό,τι χρειάζεται στο [www.durostick.gr](http://www.durostick.gr) για τις ιδιότητες, τις τεχνικές προδιαγραφές, τις μεθόδους εφαρμογών και τον τρόπο χρήσης των προϊόντων. Έκμεταλλευθείτε τη δυνατότητα παροχής συμβουλών, πληροφοριών, αλλά και επίλυσης τεχνικών ζητημάτων που σας προσφέρουμε, μέσω της Τεχνικής μας Υποστήριξης στο 210 55 16 500 ή στο [technical@durostick.gr](mailto:technical@durostick.gr)

## Χρωματισμός Πατητών Τσιμεντοκονιών

Εφόσον επιθυμείτε τον εγχρωματισμό της πατητής τσιμεντοκονίας στη μάζα της, τότε, στο δοσομετρημένο νερό προσθέτετε τις υδατοδιαλυτές χρωστικές σε μορφή πούδρας DUROCOLOR POWDER-C. Το εγχρωματισμένο πλέον νερό, είναι έτοιμο να υποδεχθεί τη λευκή πατητή τσιμεντοκονία που έχετε επιλέξει. Η ανάδευση με δράπανο σε χαμηλές στροφές, θα ομογενοποιήσει χρώμα και τσιμεντοκονία και θα αποδώσει έγχρωμη παστώδη μάζα, έτοιμη για χρήση.

**Προσοχή:** Για κάθε σακί που παρασκευάζετε, θα πρέπει να ακολουθείτε την ίδια δοσολογία νερού-χρωστικών DUROCOLOR POWDER-C. Το σύστημα δημιουργίας αποχρώσεων DUROCOLOR POWDER-C αποτελείται από δοσομετρημένα σακουλάκια υδατοδιαλυτών χρωστικών σε μορφή πούδρας. Τα χρώματα, λευκό και 48 ακόμη, σε συσκευασία 250gr. Ανάλογα με τη δοσολογία (1 ή 3 σακουλάκια), αποδίδουν 96 αποχρώσεις χρωματολογίου. Σε ποσότητες των 1800kg, κατόπιν παραγγελίας και στο ίδιο κόστος με τη Λευκή, διατίθενται

επίσης έτοιμες παρασκευασμένες εργοστασιακά, οι αποχρώσεις Πάγος, Ηλιαχτίδα, Αλάβατρο, Φυσικό, Aqua marine.

Στις ίδιες ποσότητες, επίσης κατόπιν παραγγελίας και προσυμφωνημένο κόστος που εξαρτάται από τη συνταγή, μπορούν να παραχθούν εργοστασιακά, όλες οι αποχρώσεις του χρωματολογίου DUROCOLOR POWDER-C.

### Χρωματισμός Παστώδους Πατητής

Η Παστώδης Πατητή DS-258 DECO MICRO FLEX, διατίθεται σε 3 έτοιμες αποχρώσεις, Λευκή, Ανοιχτό και Σκούρο Γκρι.

Η λευκή παστώδης πατητή της DUROSTICK, χρωματίζεται και τεχνοτροπείται με τις 20+1 λευκή υγρές χρωστικές του συστήματος χρωματισμού DUROCOLOR.



## Αρμολία Διαστολής

Ανάλογα με το εμβαδόν, το σχήμα και τη θέση (εσωτερική ή εξωτερική επιφάνεια) που θα εφαρμοστεί η πατητή τσιμεντοκονία, είναι απαραίτητη η δημιουργία αρμών διαστολής. Οι αρμολία διαστολής διασφαλίζουν την εφαρμογή από μελλοντικές ρηγματώσεις που προέρχονται συνήθως από τις διαστολές

και συστολές των επιφανειών και τις μικροδονήσεις του εδάφους.

Οι αρμολία δημιουργούνται περιφερειακά, εκεί όπου η οριζόντια συναντά τις κάθετες επιφάνειες. Επίσης, διανοίγονται σε συνέχεια των ήδη υπαρχόντων, ή εκ νέου, ανά 25-30 τετραγωνικά μέτρα διαστρωμένης επιφάνειας.

Οι αρμολία γεμίζονται με την πολυουρεθανική μαστίχη DUROFLEX-PU.

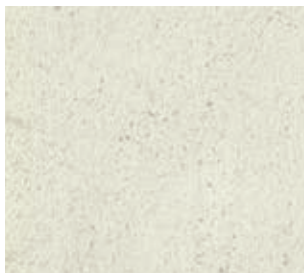
Σφραγίζει αποτελεσματικά και λόγω της υψηλής της ελαστικότητας, διασφαλίζει την απορρόφηση των συστολοδιαστολών των επιφανειών.



# Χρωματολόγιο έτοιμων αποχρώσεων

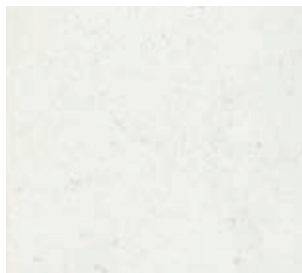
Δείτε την απόδοση των έτοιμων αποχρώσεων των Πατητών, ανάλογα με το προϊόν που επιλέξατε:

•DS-254 IRON



ΛΕΥΚΟ

•DS-250 •DS-252 FLEX  
•DS-256 FLEX VELVET

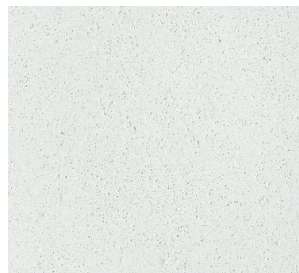


•DS-254 IRON\*



ΠΑΓΟΣ

•DS-252 FLEX\*  
•DS-256 FLEX VELVET\*

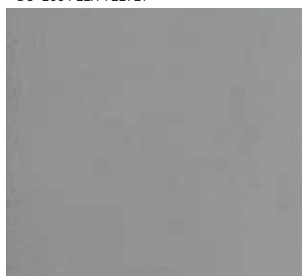


•DS-254 IRON

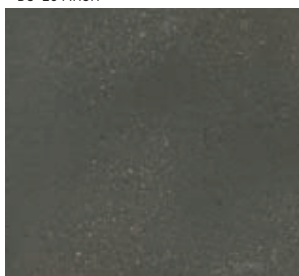


ΓΚΡΙ ΑΝΟΙΧΤΟ

•DS-250 •DS-252 FLEX  
•DS-256 FLEX VELVET



•DS-254 IRON



ΓΚΡΙ ΣΚΟΥΡΟ

•DS-250 •DS-252 FLEX  
•DS-256 FLEX VELVET

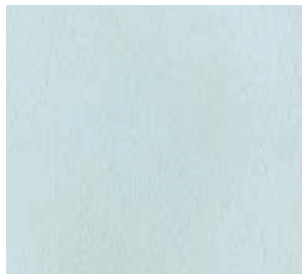


•DS-254 IRON\*

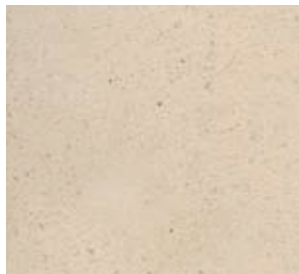


AQUA MARINE

•DS-250\* •DS-252 FLEX\*  
•DS-256 FLEX VELVET\*

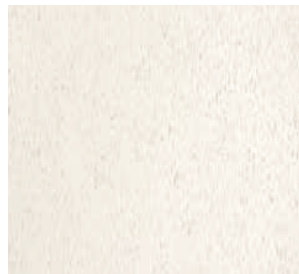


•DS-254 IRON\*

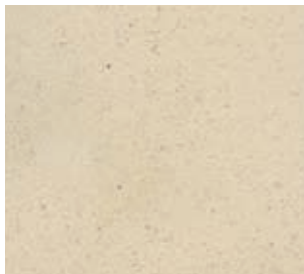


ΑΛΛΑΒΑΣΤΡΟ

•DS-250\* •DS-252 FLEX\*  
•DS-256 FLEX VELVET\*

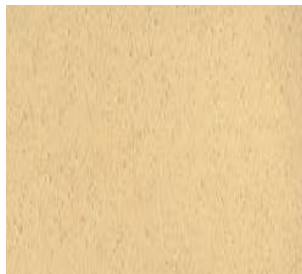


•DS-254 IRON\*

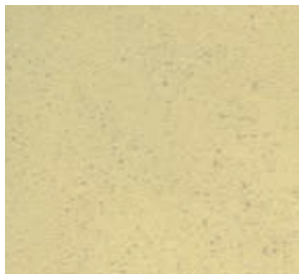


ΗΛΙΑΧΤΙΔΑ

•DS-250\* •DS-252 FLEX\*  
•DS-256 FLEX VELVET\*

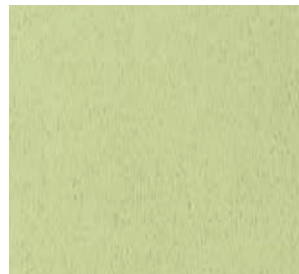


•DS-254 IRON\*



ΦΥΣΤΙΚΗ

•DS-250\* •DS-252 FLEX\*  
•DS-256 FLEX VELVET\*



\*Ο αστέριόσ που συνοδεύει τις πατητές ταϊμεντοκονίες, αφορά τις αποχρώσεις τους που είναι διαθέσιμες κατόπιν παραγγελίας.

Τυχόν αποκλίσεις, μεταξύ χρωματολογίου και τελικής επιφάνειας, οφείλονται συνήθως στη μέθοδο εκτύπωσης του χρωματολογίου (offset). Η ορθή προετοιμασία του υποστρώματος και ο ενδεδειγμένος τρόπος εφαρμογής του προϊόντος, διασφαλίζουν την ορθότητα της απόδοσης των αποχρώσεων που απεικονίζονται. Συνιστάται, πριν την εφαρμογή, να δημιουργείται δείγμα για να διασφαλίζεται η χρωματική συνέπεια, σύμφωνα με την επιλογή σας. Θα πρέπει να ληφθεί υπόψη ότι μετά την εφαρμογή του βερνικιού προστασίας της επιφάνειας της πατητής ταϊμεντοκονίας, η τελική απόχρωση μεταβάλλεται, σκουραίνει.

## Πατητή Τσιμεντοκονία DS-250



**Η Κλασική**  
*Ινοπλισμένο, λευκό ή έγχρωμο τσιμεντοκονίαμα*

Στη σύνθεσή του περιέχονται τσιμέντο υψηλών αντοχών, κατάλληλα διαβαθμισμένα αδρανή, ειδικά ενεργά πρόσθετα και ρητίνες, που προσδίδουν στο υλικό άρρηκτη πρόσφυση με το υπόστρωμα, υψηλές αντοχές και εξαιρετική εργασιμότητα. Κατάλληλο για χρήση σε δάπεδα

και τοίχους, σε εσωτερικές και εξωτερικές επιφάνειες. Αποδίδει εξαιρετικές διακοσμημένες επιφάνειες με υψηλές μηχανικές αντοχές και διάρκεια στον χρόνο.

**Διατίθεται λευκό και σε γκρι ανοιχτό και σκούρο.**

Εργοστασιακά, χρωματίζεται κατόπιν παραγγελίας και στις αποχρώσεις Ηλιαχτίδα, Αλάβαστρο, Φυστικό & Aqua marine.

Οι χρωστικές σε μορφή πούδρας DUROCOLOR POWDER-C, χρωματίζουν το λευκό σε 96 αποχρώσεις χρωματολογίου.

**Κατανάλωση:** 7kg/m<sup>2</sup>/5mm πάχους στρώσης.

**Συσκευασία:** Χαρτόσακος 25kg

## Πατητή Τσιμεντοκονία DS-252 FLEX



**Η Εύκαμπη**  
*Ινοπλισμένο, λευκό ή έγχρωμο τσιμεντοκονίαμα*

Στη σύνθεσή του περιέχονται τσιμέντο υψηλών αντοχών, κατάλληλα διαβαθμισμένα αδρανή, ειδικά ενεργά πρόσθετα και ρητίνες κορυφαίας ποιότητας, που προσδίδουν στο υλικό ευκαμψία, άρρηκτη πρόσφυση με το υπόστρωμα, υψηλές μηχανικές αντοχές και εξαιρετική εργασιμότητα. Παρακολουθεί με επιτυχία τις συστολές και διαστολές των επιφανειών και παραμένει ανεπηρέαστο από τις

μικροδομήσεις του εδάφους. Αντέχει στις ακραίες θερμοκρασιακές μεταβολές και στις αντίξοες συνθήκες του εξωτερικού περιβάλλοντος. Κατάλληλο για χρήση σε δάπεδα και τοίχους, σε εσωτερικές και εξωτερικές επιφάνειες.

**Διατίθεται λευκό και σε γκρι ανοιχτό και σκούρο.**

Εργοστασιακά, χρωματίζεται κατόπιν παραγγελίας και στις αποχρώσεις Πάγος, Ηλιαχτίδα, Αλάβαστρο, Φυστικό & Aqua marine.

Οι χρωστικές σε μορφή πούδρας DUROCOLOR POWDER-C, χρωματίζουν το λευκό σε 96 αποχρώσεις χρωματολογίου.

**Κατανάλωση:** 7kg/m<sup>2</sup>/5mm πάχους στρώσης.

**Συσκευασία:** Χαρτόσακος 25kg

## Πατητή Τσιμεντοκονία DS-256 FLEX VELVET



**Η Βελούδινη**  
*Ινοπλισμένο, λευκό ή έγχρωμο τσιμεντοκονίαμα*

Στη σύνθεσή του περιέχονται τσιμέντο υψηλών αντοχών, κατάλληλα διαβαθμισμένα λεπτόκοκκα αδρανή, ειδικά ενεργά πρόσθετα και πολυμερικές ρητίνες συνδυασμένες τεχνολογικά ώστε να διατηρούν στιβαρές και χωρίς ρηγματώσεις τις επιφάνειες, ακόμη και όταν το υλικό εφαρμόζεται σε λεπτές στρώσεις. Η πατητή τσιμεντοκονία DS-256 FLEX VELVET, έχει εξαιρετική ευκαμψία, προσφύεται ισχυρά στα υποστρώματα και διαθέτει υψηλές μηχανικές αντοχές και εξαιρετική εργασιμότητα. Αποδίδει άψογα διακοσμημένους, λείους τοίχους και δάπεδα, σε εσωτερικές ή και εξωτερικές επιφάνειες, με αντοχή στον χρόνο και την καθημερινή χρήση των χώρων.

**Διατίθεται λευκό και σε γκρι ανοιχτό και σκούρο.**

Εργοστασιακά, χρωματίζεται κατόπιν παραγγελίας και στις αποχρώσεις Πάγος, Ηλιαχτίδα, Αλάβαστρο, Φυστικό & Aqua marine.

Οι χρωστικές σε μορφή πούδρας DUROCOLOR POWDER-C, χρωματίζουν το λευκό σε 96 αποχρώσεις χρωματολογίου.

**Κατανάλωση:** 4-4,3kg/m<sup>2</sup>/3 mm πάχους στρώσης.

**Συσκευασία:** Χαρτόσακος 25kg

## Πατητή Τσιμεντοκονία DS-254 IRON



**Η Γρανιτένια**  
*Ινοπλισμένο, λευκό ή έγχρωμο τσιμεντοκονίαμα*

Στη σύνθεσή του περιέχονται τσιμέντο υψηλών αντοχών, κατάλληλα διαβαθμισμένα αδρανή, επεξεργασμένη πολυεδρική σμυριδόπετρα, ειδικά ενεργά πρόσθετα και ρητίνες κορυφαίας ποιότητας, που προσδίδουν στο υλικό μοναδική επιφανειακή σκληρότητα, που αγγίζει το 7 στην κλίμακα Mohs. Προσφύεται άρρηκτα με το υπόστρωμα, έχει εξαιρετική εργασιμότητα και

αποδίδει άψογα δάπεδα εξαιρετικού διακοσμητικού ενδιαφέροντος, έτοιμα να 'υποδεχθούν' βαριά κυκλοφορία και υψηλή καταπόνηση. Η DS-254 IRON, βρίσκεται στην κορυφή της εξέλιξης των πατητών τσιμεντοκονιών και είναι το ιδανικό προϊόν για χρήση σε δαπεδοστρώσεις όπου οι κοινές πατητές τσιμεντοκονίες, αδυνατούν να ανταπεξέλθουν.

**Διατίθεται λευκό και σε γκρι ανοιχτό και σκούρο.**

Εργοστασιακά, χρωματίζεται κατόπιν παραγγελίας και στις αποχρώσεις Πάγος, Ηλιαχτίδα, Αλάβαστρο, Φυστικό & Aqua marine.

Οι χρωστικές σε μορφή πούδρας DUROCOLOR POWDER-C, χρωματίζουν το λευκό σε 96 αποχρώσεις χρωματολογίου.

**Κατανάλωση:** 7kg/m<sup>2</sup>/5mm πάχους στρώσης.

**Συσκευασία:** Χαρτόσακος 25kg



## Οι πρωταγωνιστές των έργων σας

### Πατητή DS-258 DECO MICRO FLEX



Η Παστώδης  
Λευκή ή έγχρωμη  
διακοσμητική επίχρυσμα

Στη σύνθεσή του περιέχονται κατάλληλα διαβαθμισμένα χαλαζακά αδρανή, ειδικά ενεργά πρόσθετα και ακρυλικές ρητίνες κορυφαίας ποιότητας, που προσδίδουν στο υλικό

άριστη πρόσφυση σε ποικίλα υποστρώματα. Το προϊόν δουλεύεται με χαρακτηριστική ευκολία, διαθέτει υψηλές αντοχές και αποδίδει λείες επιφάνειες υψηλής αισθητικής.

Εφαρμόζεται σε πλήθος υποστρωμάτων, μετά την κατάλληλη προετοιμασία τους και συνιστάται για χρήση σε εσωτερικούς τοίχους, δάπεδα (σε συνεργασία με τον σκληρυντή του), καθώς και σε εξωτερικές όψεις.

Το εύπλαστο του χαρακτήρα του, το προκρίνει για χρήση σε κάθε κατασκευή ή αντικείμενο που θέλουμε να αναδείξουμε.

Το αγαπημένο υλικό των ανακαινίσεων, ελαχιστοποιεί τους χρόνους παράδοσης των έργων και αποκαθιστά την εικόνα παλαιών, φθαρμένων ή άλλων πατητών που έχουν αστοχήσει ή χρήζουν ανανέωσης.

**Διατίθεται λευκό και σε γκρι ανοιχτό και σκούρο.**

Οι υγρές χρωστικές DUROCOLOR, χρωματίζουν το λευκό σε 120 αποχρώσεις χρωματολογίου.

**Κατανάλωση:** 600gr-700gr/m<sup>2</sup> ανά στρώση, ανάλογα με το είδος του υποστρώματος.

**Συσκευασίες Πατητής:** Δοχείο 5kg & 15kg

**Συσκευασίες Σκληρυντή για Δάπεδα:** 156gr (πρόσθετο σε 5kg Πατητή) & 470gr (πρόσθετο σε 15kg Πατητή).

### DECOFIN AQUA PU



Πολυουρεθανικό ματ Βερνίκι  
2 συστατικών, αλειφατικής βάσης

Υδατοδιαλυτό, άοσμο, ανθεκτικό στην υπεριώδη ηλιακή ακτινοβολία, δεν κιτρινίζει και δεν ξεφλουδίζει, ακόμη και μετά την πάροδο πολλών ετών.

Το αόρατο, διαυγές φιλμ που δημιουργεί, προστατεύει τις επιφάνειες από τη φθορά, τις τριβές, τη σκόνη και τους λεκέδες.

Ιδανικό για χρήση σε εσωτερικές, κάθετες και οριζόντιες επιφάνειες, επενδυμένες με τιμμεντοειδείς ή παστώδεις πατητές.

**Κατανάλωση για Πατητές Τιμμεντοκονίες:** 1kg/5-7m<sup>2</sup>/στρώση.

**Κατανάλωση για Παστώδεις Πατητές:** 1kg/8-10m<sup>2</sup>/για 2 στρώσεις.

**Συσκευασίες:** Δοχείο 1kg (A+B) & 3kg (A+B)

### DECOFIN POLYURETHANE



Πολυουρεθανικό ματ Βερνίκι 2 συστατικών, αλειφατικής βάσης, με διαλύτες

Ανθεκτικό στην UV ακτινοβολία και τις δυσμενείς καιρικές συνθήκες, δεν χάνει τη διαύγειά του με την πάροδο του χρόνου, δεν κιτρινίζει και δεν προσβάλλεται από κιμωλίαση.

Το αόρατο, ελαστικό φιλμ που δημιουργεί, προστατεύει τις επιφάνειες από τη φθορά, τις τριβές, τη σκόνη και τους λεκέδες, ενώ είναι ανθεκτικό

στην επαφή του με οργανικά και ανόργανα οξέα, αλκάλια, πετρελαιοειδή και ορισμένους διαλύτες.

Ιδανικό για χρήση σε εσωτερικές και εξωτερικές, κάθετες και οριζόντιες επιφάνειες, επενδυμένες με τιμμεντοειδείς ή παστώδεις πατητές.

**Κατανάλωση:** 1kg/7-8m<sup>2</sup>/στρώση, ανάλογα με την απορροφητικότητα της επιφάνειας.

**Συσκευασία:** Δοχείο 750gr (A+B) & 5kg (A+B)

### DECOFIN EPOXY SF



Εποξειδικό γυαλιστερό Βερνίκι  
2 συστατικών, χωρίς διαλύτες

Δημιουργεί σκληρή, μη απορροφητική και απρόσβλητη επιφάνεια από βακτήρια και μύκητες.

Με υψηλές μηχανικές και χημικές αντοχές, είναι ανθεκτικό στην τριβή και την επαφή με οξέα, αλκάλια, θαλασσινό και χλωριωμένο νερό.

Προστατεύει και αναδεικνύει, κάθετες και οριζόντιες επιφάνειες, επενδυμένες με τιμμεντοειδείς ή παστώδεις πατητές.

Πισίνες, σιντριβάνια, πάγκοι κουζίνας και πλήθος άλλων εφαρμογών σε ξενοδοχεία, χώρους εστίασης, café και κατοικίες, είναι κάποιες από τις εφαρμογές του, ενώ αποτελεί εξαιρετική επιλογή όπου απαιτείται αυστηρή εφαρμογή και τήρηση των κανόνων υγιεινής.

Τα εποξειδικά συστήματα, απαιτούν έμπειρους εφαρμοστές. Για περισσότερες πληροφορίες σχετικά με τη χρήση του προϊόντος, επικοινωνήστε με την Τεχνική μας Υποστήριξη.

**Κατανάλωση:** 200-300gr/m<sup>2</sup>/στρώση, ανάλογα με την απορροφητικότητα της επιφάνειας.

**Συσκευασίες:** Δοχείο 750gr (A+B) & 5kg (A+B)

Τα τεχνικά χαρακτηριστικά των προϊόντων, οι εφαρμογές και ο τρόπος χρήσης τους, είναι αναρτημένα στον ιστότοπο της εταιρείας [www.durostick.gr](http://www.durostick.gr)

# Οι πρωταγωνιστές των έργων σας

## DECOFIN EPOXY AQUA



Εποξειδικό σατινέ βερνίκι 2 συστατικών για αδιαβροχοποίηση και προστασία εσωτερικών επιφανειών

Διάφανο, εποξειδικό, σατινέ βερνίκι νερού 2 συστατικών.

Χαμηλής οσμής, στεγνώνει γρήγορα και δημιουργεί σκληρή, μη απορροφητική και απρόσβλητη από λεκέδες επιφάνεια. Προσφύεται άριστα σε απορροφητικά και μη υποστρώματα και είναι ιδιαίτερα ανθεκτικό στην τριβή καθώς και στην επαφή με οξέα, αλκάλια, λάδια, καθαριστικά και χημικά. Εφαρμόζεται σε εσωτερικούς χώρους διακοσμημένους με πατώδεις ή τιμμεντοειδείς πατητές.

**Κατανάλωση:** 100-200gr/m<sup>2</sup> ανά στρώση, ανάλογα με την απορροφητικότητα της επιφάνειας.

**Συσκευασία:** 4kg (A+B)

## DECOFIN AQUA



Ακρυλικό ματ βερνίκι νερού

Κατάλληλο για την προστασία πατητών σε τοίχους εσωτερικών χώρων. Δίνει βάθος στις τεχνοτροπημένες επιφάνειες, χωρίς να επηρεάζει την απόχρωσή τους.

Απλώνει ομοιόμορφα, χωρίς βενιές και ματίσεις, στεγνώνει γρήγορα και δουλεύεται με εξαιρετική ευκολία. Υδατοδιαλυτό, Άοσμο, δεν κιτρινίζει και

δεν ξεφλουδίζει με την πάροδο του χρόνου.

Καθαρίζεται με νωπό πανί ή σφουγγάρι και ήπια οικιακά καθαριστικά όπως είναι τα πολυκαθαριστικά προϊόντα BIOCLEAN της DUROSTICK.

**Κατανάλωση:** 1lt/12-13m<sup>2</sup>/στρώση, ανάλογα με την απορροφητικότητα της επιφάνειας.

**Συσκευασία:** Δοχείο 750ml

## VISTA



Ακρυλικό ματ βερνίκι εμποτισμού, διαλύτου

Με ισχυρά φίλτρα UV στη σύνθεσή του, αντιστέκεται στην υπεριώδη ηλιακή ακτινοβολία και τις αντίξορες συνθήκες του περιβάλλοντος, χωρίς να κιτρινίζει ή να αποφλοιώνεται στο πέρασμα του χρόνου.

Συνιστάται για εξωτερική και εσωτερική χρήση

σε τοίχους και δάπεδα.

Δουλεύεται με ευκολία, χωρίς βενιές και ματίσεις και αποδίδει προ-

στατευμένες επιφάνειες με ματ αισθητικό φινίρισμα.

**Κατανάλωση:** 1lt/5-8m<sup>2</sup>, ανάλογα με την απορροφητικότητα της επιφάνειας.

**Συσκευασίες:** Δοχείο 750ml, 2,5lt & 15lt

## AQUAFIX



Ακρυλικό αστάρι νερού, μικρομοριακής τεχνολογίας με υψηλή διεισδυτική ικανότητα σε ποικίλα οικοδομικά υποστρώματα και κατασκευές ξηράς δόμησης.

Άοσμο, υδατοδιαλυτό, εμποτίζει και σταθεροποιεί τις εύθρυπτες επιφάνειες και εξισορροπεί την απορροφητικότητά τους, χωρίς να δημι-

ουργεί φιλμ. Δημιουργεί ισχυρή γέφυρα πρόσφυσης μεταξύ υποστρώματος και τελικού επιχρίσματος, είναι υδρατμοπερατό και αυξάνει την αντίσταση των επιφανειών σε συνθήκες υψηλής υγρασίας. Μεταξύ των άλλων, χρησιμοποιείται για να διαφυλάξει τις επιφάνειες των πατητών από τη μεταβολή της απόχρωσής τους, που μπορεί να προκληθεί με την εφαρμογή του βερνικιού προστασίας τους.

**Κατανάλωση:** 1lt/10-15m<sup>2</sup>/στρώση, ανάλογα με την απορροφητικότητα της επιφάνειας και την αραίωση του προϊόντος.

**Συσκευασίες:** Δοχείο 1lt, 5lt & 20lt

## RESIN POWDER



Πρόσμηκτη ρητίνη, ενίσχυσης κονιαμάτων

Αυξάνει έως και 50% την πρόσφυση των τιμμεντοκονιαμάτων με το υπόστρωμα, βελτιώνει την πλαστικότητα, την ελαστικότητα και τη στεγανότητα τους. Αυξάνει τις αντοχές τόσο της

μάζας όσο και της τελικής επιφάνειας των κονιαμάτων και μειώνει τη συρρίκνωσή τους, με φυσικό αποτέλεσμα την απομάκρυνση της πιθανότητας εμφάνισης ρωγμών.

Συνιστάται για την ενίσχυση των τεχνικών χαρακτηριστικών της πατητής τιμμεντοκονίας DS-250, όπου η εφαρμογή είναι ιδιαίτερα 'απαιτητική'. Σε κάθε άλλη πατητή τιμμεντοκονία της DUROSTICK, η προσθήκη του δεν είναι απαραίτητη.

**Κατανάλωση:** Ανάλογα με το είδος της εφαρμογής και το ποσοστό βελτίωσης που θέλουμε να επιτύχουμε.

**Συσκευασίες:** Σακούλα 1kg και σε δοσομετρικό δοχείο με 6 ή 12 σακούλες του 1kg

Τα τεχνικά χαρακτηριστικά των προϊόντων, οι εφαρμογές και ο τρόπος χρήσης τους, είναι αναρτημένα στον ιστότοπο της εταιρείας [www.durostick.gr](http://www.durostick.gr)



## Οι πρωταγωνιστές των έργων σας

### Χαλαζιακό αστάρι DS-255



Ακρυλικό, χαλαζιακό αστάρι πρόσφυσης, χωρίς διαλύτες

Με ακρυλικές ρητίνες, χαλαζιακά αδρανή και ειδικά βελτιωτικά πρόσθετα στη σύνθεσή του, δημιουργεί ιδανικές συνθήκες πρόσφυσης μεταξύ οικοδομικών υποστρώματων και τσιμεντοκονιαμάτων, όπως είναι

οι πατητές τσιμεντοκονίες. Έτοιμο για χρήση, προσφύεται ισχυρά ακόμη και σε πολύ λείες επιφάνειες, δρα ως φράγμα στην πιθανή εισερχόμενη υγρασία και αντιστέκεται στην αλκαλικότητά τους.

**Κοκκομετρία:** 0,1-1mm

**Κατανάλωση:** 300-350gr/m<sup>2</sup>/στρώση, ανάλογα με το πάχος της στρώσης και την απορροφητικότητα του υποστρώματος.

**Συσκευασίες:** Δοχείο 1kg, 5kg & 15kg

### Χαλαζιακό αστάρι DS-260 QUARTZ PRIMER



Ακρυλικό, χαλαζιακό αστάρι πρόσφυσης, χωρίς διαλύτες για ξύλα & μέταλλα

Με ακρυλικές ρητίνες, χαλαζιακά αδρανή και ειδικά βελτιωτικά πρόσθετα στη σύνθεσή του, δημιουργεί ιδανικές συνθήκες πρόσφυσης μετα-

ξύ ξύλινων ή μεταλλικών υποστρώματων και τσιμεντοκονιαμάτων, όπως είναι οι πατητές τσιμεντοκονίες. Έτοιμο για χρήση, προσφύεται ισχυρά ακόμη και σε πολύ λείες ή ελάχιστα απορροφητικές επιφάνειες, δρα ως φράγμα στην πιθανή εισερχόμενη υγρασία και δημιουργεί αδρή, έτοιμη να επιχρισθεί επιφάνεια.

**Κοκκομετρία:** 0,1-1mm

**Κατανάλωση:** 330-400gr/m<sup>2</sup>/στρώση, ανάλογα με το είδος του υποστρώματος.

**Συσκευασίες:** Δοχείο 4kg & 14kg

### Γαλόπλεγμα οπλισμού DS-4160



Αλκαλίμαχο υαλόπλεγμα από fiberglass, για τον οπλισμό επιχρισμάτων, όπως είναι οι πατητές τσιμεντοκονίες

Προσδίδει στιβαρότητα και αυξημένες αντοχές στις κατασκευές και παράλληλα διασφαλίζει την προστασία τους από ρηγματώσεις που προκαλούνται από τις συστολοδιαστολές, τους κραδασμούς και τις δονήσεις των επιφανειών.

**Άνοιγμα καρέ:** 4x4mm.

**Βάρος:** 160gr/m<sup>2</sup>, **Συσκευασία:** Ρολό 1m x 50m

### Χαλαζιακό αστάρι DS-290



Χαλαζιακό αστάρι πρόσφυσης, σε μορφή κονιάματος

Επαλειφόμενο πολυμερικό κονίαμα, κατάλληλο για χρήση σε εξωτερικές ή εσωτερικές, κάθετες και οριζόντιες επιφάνειες.

Με χαλαζιακά αδρανή επιλεγμένης κοκκομετρίας και ειδικά βελτιωτικά πρόσθετα στη σύνθεσή του, προσφύεται ισχυρά σε κάθε φυσικό ή τεχνητό ορυκτό υπόστρωμα, δρα ως φράγμα στην πιθανή εισερχόμενη υγρασία και δημιουργεί αδρή, έτοιμη να επιχρισθεί επιφάνεια.

Διαπνέον, καλύπτει ατέλειες, γεφυρώνει τριχοειδή και μικρορωγμές και αυξάνει την ανθεκτικότητα της εφαρμογής στο σύνολό της.

**Κοκκομετρία:** 1mm

**Κατανάλωση:** 250-350gr/m<sup>2</sup>/στρώση, ανάλογα με το είδος του υποστρώματος.

**Συσκευασίες:** Χαρτόσακος 5kg & 25kg

### DUROFLEX-PU & PRIMER-PU



Ελαστομερής, λευκή ή γκρι, μαστίχη πολυουρεθανικής βάσης με ισχυρή πρόσφυση, για τη σφράγιση αρμών διαστολής σε κατασκευές όπως είναι αυτές των πατητών τσιμεντοκονιών.

Λόγω του υψηλού μέτρου ελαστικότητάς της, παρακολουθεί τις συστολές-διαστολές των επιφανειών και διαφυλάσσει τις επιφάνειες από ρηγματώσεις. Μηχανικά ανθεκτική, αντιστέκεται στην UV ακτινοβολία και τον παγετό, δεν επηρεάζεται από το γλυκό ή το θαλασσινό νερό και βάφεται.

Σε πολύ πορώδεις επιφάνειες, συνιστάται η χρήση του PRIMER-PU που θα διασφαλίσει άριστη πρόσφυση της μαστίχης με τις παρείς του τσιμεντοκονιάματος.

Σφραγίζει αποτελεσματικά αρμούς πλάτους 6-30mm και βάθους 3-15mm.

**Κατανάλωση:** Ανάλογα με το βάθος και το πλάτος του αρμού.

**Συσκευασίες DUROFLEX-PU:** Φύσιγγα 310ml & Σαλάμι 600ml

**Συσκευασίες PRIMER-PU:** Δοχείο 250ml & 500ml

Τα τεχνικά χαρακτηριστικά των προϊόντων, εφαρμογές και ο τρόπος χρήσης τους, είναι αναρτημένα στον ιστότοπο της εταιρείας [www.durostick.gr](http://www.durostick.gr)

## DS POLYMER & DUROWOOD

*Πολυχρηστικά ελαστομερή σφραγιστικά και συγκολλητικά προϊόντα*

Κατάλληλα, μεταξύ των άλλων, για τη σφράγιση αρμών διαστολής πλάτους 3mm-5mm σε δάπεδα εσωτερικών επιφανειών.

Το DS POLYMER διατίθεται σε 32 χρώματα που εξυπηρετούν την ομοιογενή εικόνα πατητών τσιμεντοκονιών και αρμών. Το DUROWOOD DS POLYMER, διατίθεται σε 10 αποχρώσεις, αντίστοιχες των φυσικών αποχρώσεων του ξύλου και χρησιμοποιείται όπου υπάρχουν αρμοί που συνδέουν επιφάνειες διαστρωμένες με πατητές και ξύλο.



**Κατανάλωση:** Ανάλογα με το βάθος και το πλάτος του αρμού.

**Συσκευασία:** Φύσιγγα 261 ml (340gr)

## DUROCOLOR POWDER-C

*Υδατοδιαλυτές χρωστικές σε μορφή πούδρας, για τον εγχρωματισμό των λευκών πατητών τσιμεντοκονιών στη μάζα τους*



Σε μορφή πούδρας, περιέχουν στη σύνθεσή τους, ανόργανα οξείδια σιδήρου, επικαλυμμένα με υδατοδιαλυτές βινυλικές ρητίνες, που διασφαλίζουν πλήρη ομογενοποίηση του χρώματος με το κονίαμα και εξαιρετική σταθερότητα με διάρκεια στον χρόνο. Λευκή και 48 ακόμη κωδικοποιημένες χρωστικές, δημιουργούν 96 αποχρώσεις χρωματολογίου και ικανοποιούν κάθε υψηλή διακοσμητική απαίτηση. Λειτουργούν και τεχντροπούν και με τη μέθοδο της επίπασης.

**Κατανάλωση:** Ανάλογα με την επιθυμητή απόχρωση, 1-3 σακουλάκια/25kg κονιάματος.

**Συσκευασία:** Σακουλάκια 250gr

## DUROCOLOR POWDER-C

*Έτοιμες χρωστικές κορυφαίας ποιότητας για τον εγχρωματισμό της λευκής Παστώδους Πατητής DS-258 DECO MICRO FLEX*



20+1 λευκή βασικές χρωστικές, σε συσκευασία εύχρηστης δοσομετρικής σύριγγας, δημιουργούν 120 αποχρώσεις χρωματολογίου, ικανές να απογειώσουν το τελικό αισθητικό αποτέλεσμα των εφαρμογών με πατητή. Το σύστημα χρωματισμού DUROCOLOR, σας 'επιτρέπει' να επαναπροσδιορίσετε την απόχρωση που έχετε επιλέξει και να την εξελίξετε σε μια νέα επιθυμητή.

**Συσκευασία:** Δοσομετρικές σύριγγες 20ml



**ΤΕΧΝΙΚΗ ΥΠΟΣΤΗΡΙΞΗ**  
**210 55 16 500**  
Δευτέρα-Παρασκευή 08:00-17:00

## Καλέστε μας

Ζητήστε μας περισσότερες πληροφορίες, μοιραστείτε μαζί μας κάθε απορία σας και δώστε μας την ευκαιρία να σας διευκρινίσουμε κάθε τεχνικό ζήτημα που σας απασχολεί.

Έμπειροι μηχανικοί με βαθιά τεχνική γνώση, θα σας οδηγήσουν με ασφάλεια στην επιτυχή ολοκλήρωση των έργων σας.

## DUROSTICK mobile application

Δημιουργήσαμε, μία εύχρηστη εφαρμογή για το κινητό τηλέφωνο ή το tablet σας με την ονομασία DUROSTICK mobile app.

Κατεβάστε τη δωρεάν στην κινητή συσκευή σας και Ξεναγηθείτε ψηφιακά στο σύνολο των προϊόντων μας, στα τεχνικά τους φυλλάδια και τις πιστοποιήσεις τους.



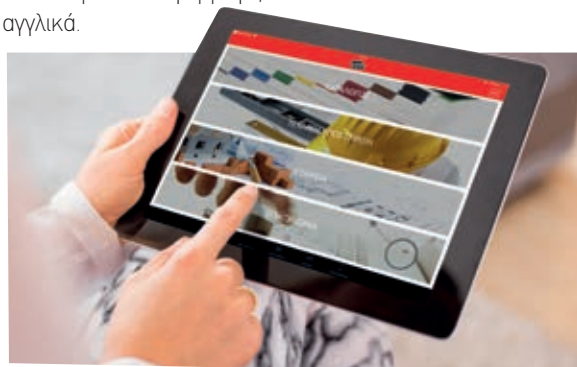
ANDROID



iOS

Εκμεταλλευθείτε τη δυνατότητα της εφαρμογής για αποστολή φωτογραφιών και σχολίων σχετικά με το πρόβλημα που σας απασχολεί και ελάτε σε απευθείας επικοινωνία με την Τεχνική μας Υποστήριξη.

Η πολυχρηστική εφαρμογή, διατίθεται στα ελληνικά και τα αγγλικά.





Μάστορες με μεράκι, δημιουργούν για ανθρώπους με γούστο,



με τη σιγουριά των κορυφαίων προϊόντων DUROSTICK





Μάστορες με μεράκι, δημιουργούν για ανθρώπους με γούστο, με τη σιγουριά των κορυφαίων προϊόντων DUROSTICK.





Σας ευχαριστούμε!







[www.durostick.gr](http://www.durostick.gr)

DUROSTICK Α.Β.Ε.Ε. ▶ ΒΙΟΜΗΧΑΝΙΑ ΣΥΓΚΟΛΛΗΤΙΚΩΝ ΥΛΩΝ, ΧΡΩΜΑΤΩΝ & ΚΟΝΙΑΜΑΤΩΝ

ΑΘΗΝΑ: ΑΣΠΡΟΠΥΡΓΟΣ ΑΤΤΙΚΗΣ, 193 00, Τηλ.: 211 60 03 500-599, 210 55 16 500, 210 55 98 350, Fax: 210 55 99 612

e-mail: [info@durostick.gr](mailto:info@durostick.gr)

ΘΕΣΣΑΛΟΝΙΚΗ: ΒΙ.ΠΕ. Θ. - ΣΙΝΔΟΣ, Ο.Τ. 44, ΟΔΟΣ ΔΑ 10, 570 22, Τηλ.: 2310 795 797, 2310 797 365, Fax: 2310 797 367

ΤΕΧΝΙΚΗ ΥΠΟΣΤΗΡΙΞΗ: Τηλ.: 210 55 16 500, e-mail: [technical@durostick.gr](mailto:technical@durostick.gr)

